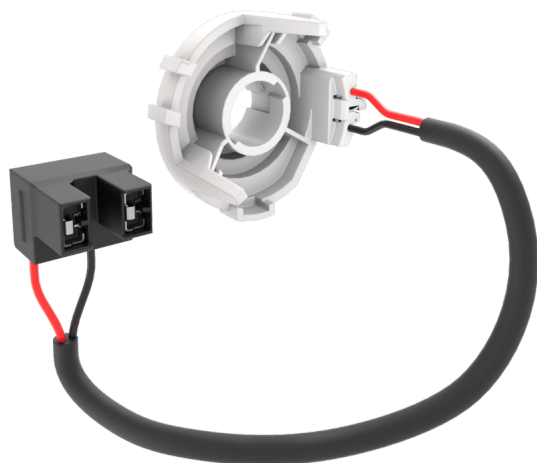


LEDDriving ADAPTER 64210DA05

Accessori per lampade LED retrofit



Fare l'upgrade LED più adatto

Le staffe di montaggio offrono una facile installazione e la compatibilità con una vasta gamma di autovetture. La compatibilità può essere verificata sul sito web OSRAM.

Scheda prodotto

Dati tecnici

Informazioni sul prodotto

Numero d'ordine	64210DA05
Applicazione (categoria e prodotto)	Accessori per retrofit LED

Dimensioni e peso



Diametro	33.9 mm
Peso prodotto	15.00 g
Lunghezza	47.6 mm

Durata

Garanzia	3 years
----------	---------

Caratteristiche

Tecnologia	LED accessories
------------	-----------------

Classificazioni specifiche del paese

Numero d'ordine	64210DA05
-----------------	-----------

Environmental information

Information according Art. 33 of EU Regulation (EC) 1907/2006 (REACH)	
Date of Declaration	07-03-2024
Primary Article Identifier	4062172233170
Candidate List Substance 1	Lead
CAS No. of substance 1	7439-92-1
Safe Use Instruction	The identification of the Candidate List substance is sufficient to allow safe use of the article.

Scheda prodotto

Declaration No. in SCIP database

7d0b77e5-1c8d-44f6-8c82-f49f0b96d19d

Dati logistici

Codice prodotto	Descrizione del prodotto	Unità di imballo (Pezzi/unità)	Dimensioni (lunghezza x profondità x altezza)	Volume	Peso lordo
4062172233170	LEDiving Adapter 64210DA05	Astuccio 2	100 mm x 80 mm x 60 mm	0.48 dm ³	53.00 g
4062172233187	LEDiving Adapter 64210DA05	Cartone di spedizione 20	415 mm x 109 mm x 134 mm	6.06 dm ³	658.00 g
4062172233194	LEDiving Adapter 64210DA05	Cartone di spedizione 120	435 mm x 348 mm x 300 mm	45.41 dm ³	4727.00 g

1) codice prodotto indicato descrive la minore quantità che può essere ordinata. Una unità di spedizione può contenere uno o più di un singolo prodotto. Quando si inserisce un ordine, per la quantità inserire una o più unità di spedizione.

Parere legale

È consentita solo la combinazione di lampade LED OSRAM NIGHT BREAKER con gli accessori ufficiali OSRAM - LEDiving ADAPTER e LEDiving SMART CANBUS (dove richiesto).

Consigli di applicazione

Per informazioni più dettagliate e grafici consultare la scheda tecnica

Clausola

Con riserva di modifiche senza preavviso. Salvo errori o omissioni. Assicurarsi sempre di utilizzare la versione più recente.



OSRAM